



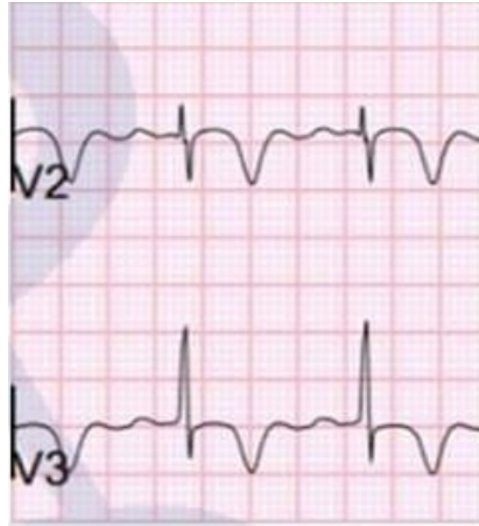
Síndrome de Wellens

- Entidad caracterizada electrocardiográficamente por la presencia de ondas T invertidas o bifásicas en precordiales derechas (V2-V3).
- Puede presentarse con o sin elevación de troponinas y mínima elevación de ST acompañante (menor a 1 mm)
- Hallazgos predicen con una alta sensibilidad y especificidad el compromiso de la **porción proximal de la arteria descendente anterior**



WELLENS tipo 1 o A

- Ondas T bifásicas.
- El menos común



WELLENS tipo 2 o B

- Ondas T invertidas, profundas y simétricas
- El menos común

Debe considerarse como un IAMSEST de alto riesgo, por lo que debe procurarse una ICP tan pronto como sea posible

Tratamiento:

- Doble AA: (300 mg AAS y 180 mg Ticagrelor)
- Anticoagulación: Fondaparinux/Enoxaparina
- Betabloqueante: Metoprolol 100 mg v.o o bolos de 5 mg iv hasta 15 mg total
- Rosuvastatina 20 mg v.o o Atorvastatina 80 mg v.o
- Si dolor, valorar nitratos o mórficos (separados de 2PY)